

国道 G207 遂溪广前至雷林段改（扩）建工程社

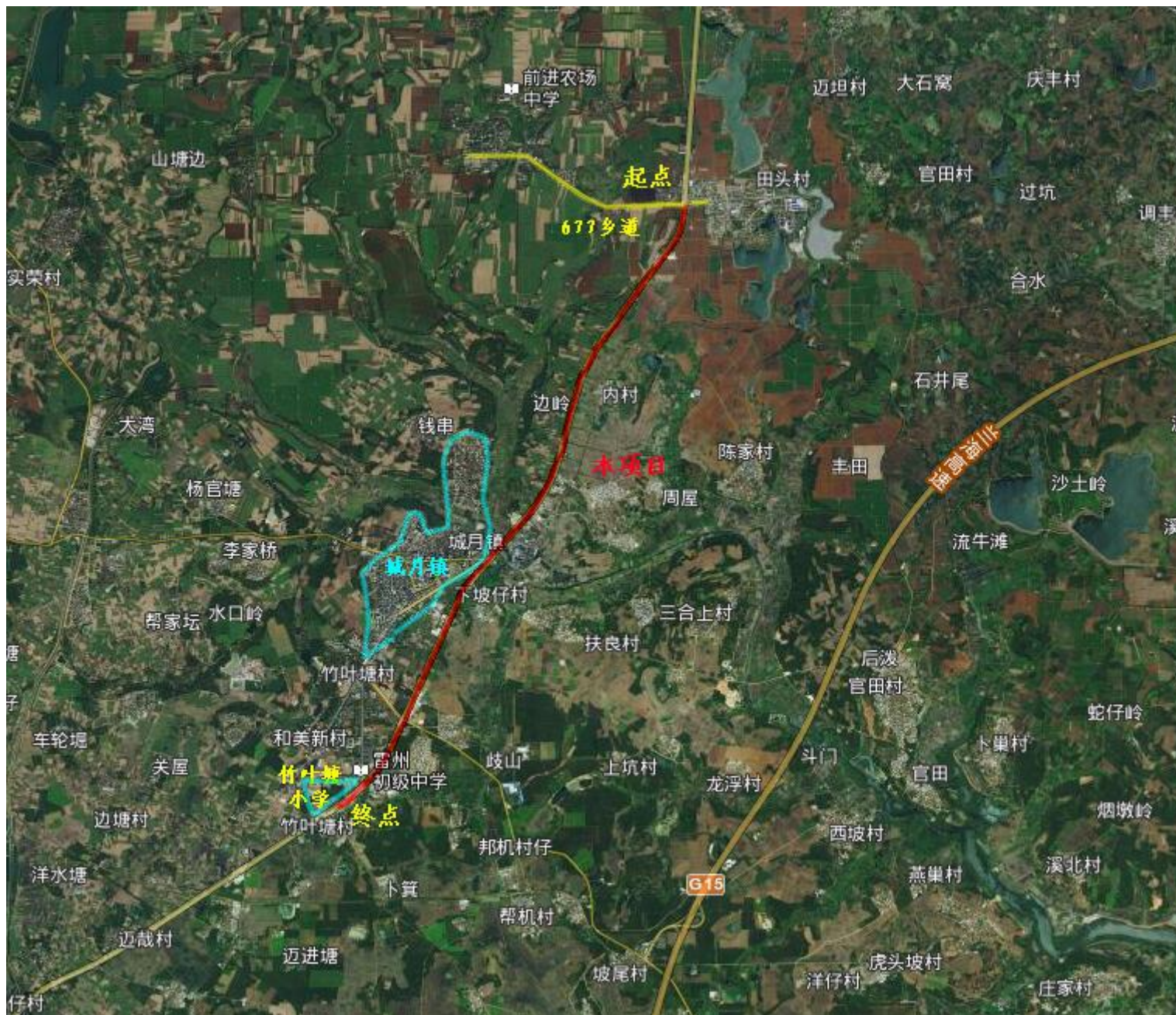
会稳定风险分析公众参与的公示

根据《国家发展改革委关于印发重大固定资产投资项目社会稳定风险评估暂行办法的通知》（发改投资〔2012〕2492号）、《广东省发展改革委重大项目社会稳定风险评估暂行办法》（粤发改重点〔2012〕1095号）等文件的有关要求，为切实履行公众参与、征求公众对该建设项目的意见，现将有关情况公示如下：

一、建设项目概要

1、项目名称：国道 G207 遂溪广前至雷林段改（扩）建工程

2、项目地址：本项目位于遂溪县城月镇镇区内，起点于广前市场附近 677 乡道，沿原国道 G207 线位穿越城月镇至终点竹叶塘小学，路线总体呈东北西南走向，路线全长 8.183km。



项目地理位置图

3、建设单位：湛江市公路事务中心

4、建设规模

国道 G207 遂溪广前至雷林段改（扩）建工程，路线全长 8.183km，采用双向 6 车道一级公路标准进行改扩建，设计速度 80km/h，路基宽度维持现状总宽度 43.0m 不变，扩建方式为压缩原路

两侧分车带，上下各增加一个车道，其中承担公路功能的机动车道和绿化带共 29m，承担市政功能的人行道和非机动车道共 14m。全线仅有一座小桥需要扩建，桥梁总长 40/1（m/座），全线桥长占实际建设里程的 0.49%，涵洞 15 道，平面交叉 4 处。

5、项目总投资及工程进度

项目投资估算总金额为 137013821 元，每公里造价 16743715 元。计划施工期时间为 24 个月，从 2022 年 12 月~2024 年 12 月。

二、建设单位及联系方式

建设单位：湛江市公路事务中心

联系电话：0759-3177521

联系人：庞工

三、社会稳定风险分析单位及联系方式

分析单位：广东虹宇房地产土地评估咨询有限公司

联系人：郑工

联系电话：0759-2238001

邮政编码：524000

E-mail: 349887392@qq.com

四、征求公众意见的范围、主要事项、方式和日期

（一）范围

项目建设影响范围内的乡镇村委会基层组织和村民以及相关单位等利益相关者。

（二）主要事项

本次公众参与重点是征求项目实施对群众生产生活、生态环境以及经济社会发展等方面的意见，包括利益相关者诉求、对项目建设的态度、影响社会稳定的风险因素、防范化解社会稳定风险的措施和应急预案等，以及对国道 G207 遂溪广前至雷林段改（扩）建工程社会稳定风险评估工作的意见和建议。

（三）公众参与方式及日期

自公示之日起 15 天内公众可以通过电话、电子邮件、寄送信件或者其他方式向建设单位和分析单位提交意见。

广东虹宇房地产土地评估咨询有限公司

